

EDM MACHINE

HF 系列 · 电火花机



HSPK MACHINERY
SHANGHAI HAN SPARK
镜面 | 石墨 | 硬质合金 | 双头火花机

上海汉霸数控机电有限公司

地址：上海市金山区枫泾镇环东三路 689 号

电话：+86-21-57360397

全国免费服务电话：400-090-8698

SHANGHAI HAN SPARK CNC ELECTROMECHANICAL CO., LTD.

No. 689, Huandong 3rd Road, Fengjing Town, Jinshan District, Shanghai

Tel: +86-21-57360397

National free service telephone: 400-090-8698



官方抖音号



微信公众号

Q www.hanspark.com

MANUFACTURE COMPETITIVE PRODUCTS CAST THE WORLD BRAND

造行业精品 铸世界品牌

镜面 | 石墨 | 硬质合金 | 双头火花机

CONTENTS

目录

—
高端机床设备研发和制造

企业概况	01
制造车间	02
智能定位系统	03
AUTO 自动加工	04
样品展示	05
HF45	06
HF70 / HF100 / HF130A	07
HF110 / HF130 / HF180	08
选装配置	09
加工解决方案	10
合作客户	11

COMPANY PROFILE 企业概况



智能便捷



性能卓越



高精密度



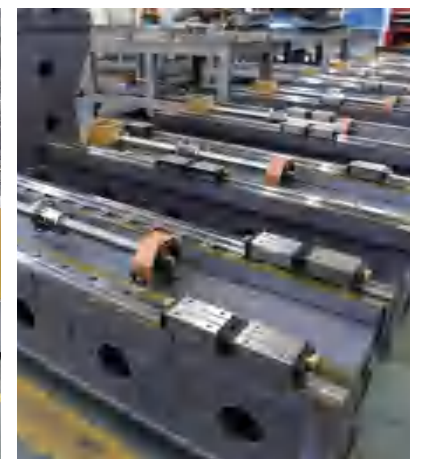
完善售后

上海汉霸数控机电有限公司 (HSPK) 是一家致力于高端设备研发、制造、销售的匠心企业, 公司拥有优秀的技术研发专家团队, 优质完善的服务体系, 掌握核心加工制造技术, 年产量可达 1500+ 台, 凭借行业先进的核心技术和独具的产品优势现已成为国内高端数控机床研发制造的高科技企业。

在未来, 我们将持续创新, 不断前进!

我们始终坚持以优异的产品和现代化的加工解决方案应对未来市场, 携手行业用户共同创新成长!

MANUFACTURING WORKSHOP 制造车间



科技改变世界
品质铸就未来



INTELLIGENT POSITIONING SYSTEM 智能定位系统

功能简介

全新模式简化“准备阶段”和“加工阶段”的操作步骤，以【智能驱动生产力】为核心概念，打造引导式，会思考的智能操作系统，大幅减少非生产时间，提高设备实际生产时间。

功能特性

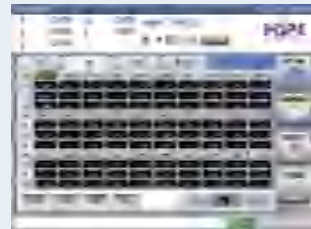
该功能打通了“球”“工件”“电极”“参数库”“多任务”“ATC”之间的数据关系，系统自动计算加工位置，自动生成放电参数，极度简化操作步骤，完美避开人工出错概率。

数控电源装置

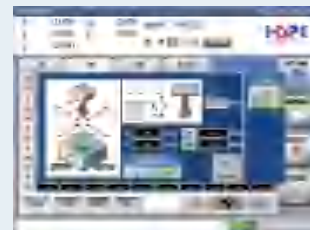
操作系统	Windows
语言	中·英·韩·日·西
控制轴数	三轴联动（最高五轴）
CNC 指令	标准 ISO G 代码
显示方式	15 英寸 LED
输入方式	触摸屏 / 键盘
传输方式	USB / LAN
存储方式	32G / SSD
驱动类型	AC 伺服驱动
状态灯	红·黄·绿
最佳光洁度	Ra 0.2
最大加工电流	50A (选 100A)
最大加工效率	500mm ³ /min
最小电极耗损	≤ 0.1%
最小驱动单位	0.001
最高抬刀速度	10m/min
API 数据服务	FTP、HTTP、Web



■ 球定位



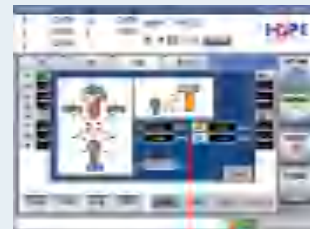
■ 工件定位



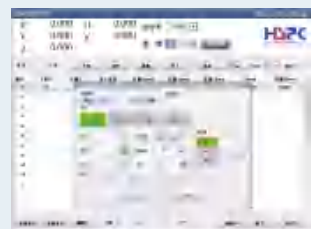
■ 工件·柱定位



■ 电极定位



■ 电极·柱定位



■ AUTO·EDM



AUTOMATIC PROCESSING AUTO 自动加工



人 + 机 = AUTO 2.0

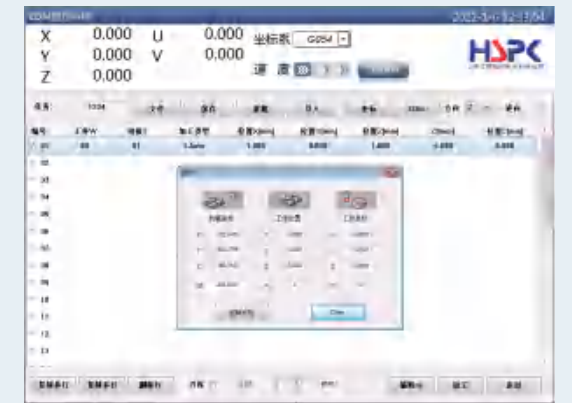
AUTO 简介

全新 AUTO 结合了“放电参数”“系统参数”“加工经验”“摇动功能”“抬刀功能”等有利于加工质量的重要数据。

全新 AUTO 采用基于 AI 概念的数据库，根据电极属性和放电要求，系统自动计算出最佳的放电参数和机床设定，让机床具有跟随不同电极属性自动调整性能的能力，让机床保持最佳放电状态的开发。

简单便捷

用户输入加工的要求，选择适当的功能，系统可根据定义的要求自动调整机床的参数，并自动生成从粗至精的所有放电参数。



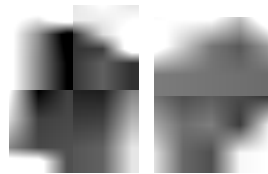
SAMPLE DISPLAY 样品展示



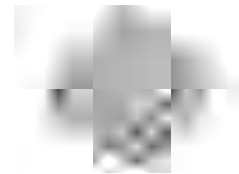
样品名称	工件材料	电极材料	电极尺寸
镜面加工	S136	铜	Φ60
电极数量	加工深度	粗糙度	加工时间
2	2.5mm	Ra0.1	6.5小时



样品名称	工件材料	电极材料	电极尺寸
球形 / 菱形镜面	S136	铜	Φ30
电极数量	加工深度	粗糙度	加工时间
2	12mm	Ra0.1	7小时



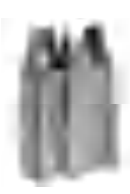
样品名称	工件材料	电极材料	单边火花位
十字骨位	P20	石墨(-7)	0.15
电极数量	加工深度	粗糙度	加工时间
2	20mm	Ra1.2	2小时 20分



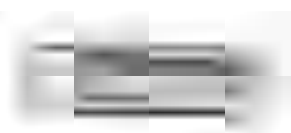
样品名称	工件材料	电极材料	电极尺寸
刀片模具	钨钢 -YG15	铜	20x20mm
电极数量	加工深度	粗糙度	加工时间
3	1.0mm	Ra0.6	2小时 45分



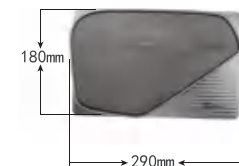
样品名称	工件材料	电极材料	电极尺寸
大面积细纹	S136	铜	195x145
电极数量	加工深度	粗糙度	加工时间
1	0.5mm	Ra0.6	8小时 30分



样品名称	工件材料	电极材料	加工精度
连接器	SKD61	铜	±0.005
电极数量	粗糙度	加工时间	
2	Ra0.45	1小时 10分	



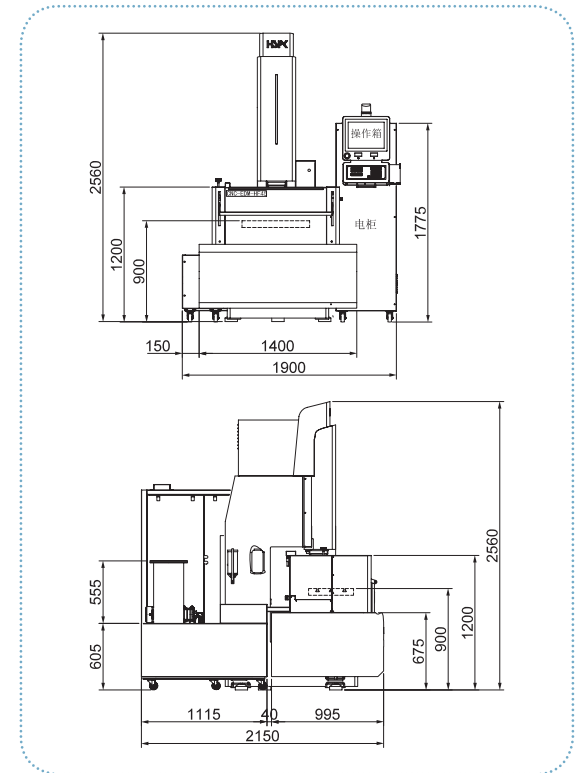
样品名称	工件材料	电极材料	电极尺寸
剃须刀外壳	S136	铜	/
电极数量	加工深度	粗糙度	加工时间
2	21mm	Ra0.6	10小时



样品名称	工件材料	电极材料	火花位
喇叭网	S316	石墨 POCO-3	0.12
电极数量	加工深度	粗糙度	加工时间
2	1.3mm	Ra1.0(VDI 20)	粗工 7小时 / 精工 10小时

HF45

电火花机



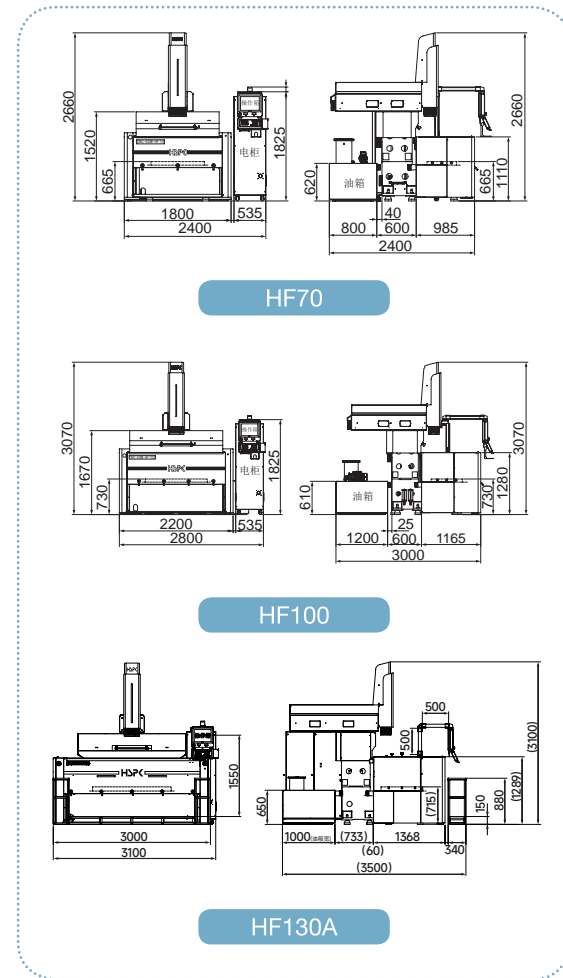
■ 设备参数 EQUIPMENT PARAMETERS

本公司对资料内容，保有最终解释权，若有变更，恕不另行通知。

主机	单位	HF45
X/Y/Z 行程	mm	450×300×300
工作台尺寸	mm	600×400
电极板与工作台距离	mm	290~590
最大电极承重	Kg	50
最大工件重量	Kg	800
工作台至地面高度	mm	900
加工槽内尺寸	mm	900×620×400
加工液容量	L	450
外形尺寸	mm	1900×2150×2560
机床重量	Kg	2500
润滑类型	--	手动
液面最大高度	mm	240
液槽开闭方式	--	上 / 下手动
液位控制	--	手动
过滤精度	um	5
油箱尺寸	mm	1230×1110×470

HF70 / HF100 / HF130A

电火花机



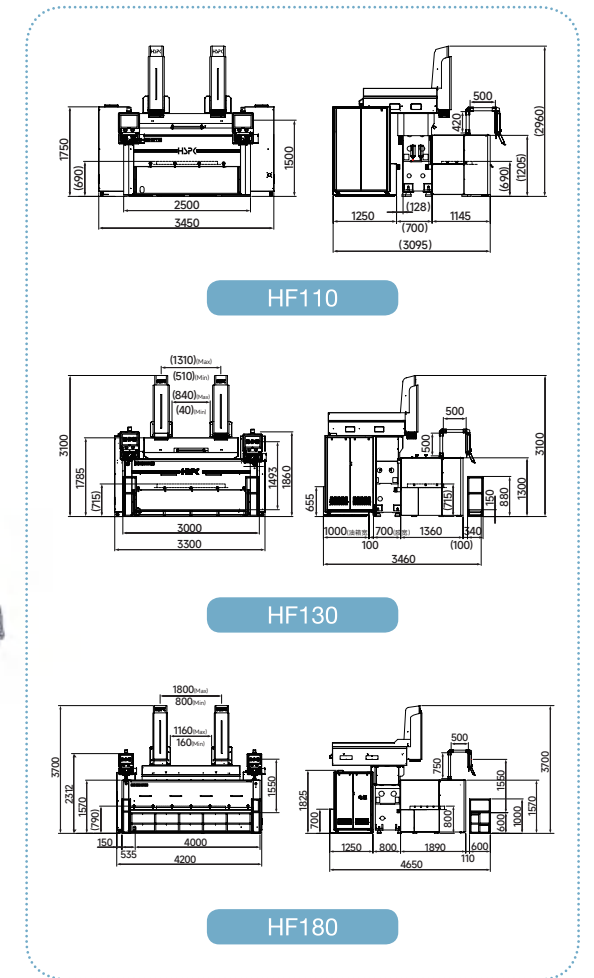
设备参数 EQUIPMENT PARAMETERS

本公司对资料内容, 保有最终解释权, 若有变更, 恕不另行通知。

主机	单位	HF70	HF100	HF130A
X/Y/Z 行程	mm	700×400×300	1000×500×400	1300×600×400
工作台尺寸	mm	900×500	1200×600	1500×800
电极板与工作台距离	mm	480~780	485~885	620~1020
最大电极承重	Kg	80	80	150
最大工件重量	Kg	3000	4000	8000
工作台至地面高度	mm	665	730	715
加工槽内尺寸	mm	1400×820×490	1800×1050×600	2500×1200×650
加工液容量	L	750	1200	1000 (冲油)
外形尺寸	mm	2400×2400×2660	2800×3000×3070	3100×3500×3100
机床重量	Kg	4000	5000	7000
润滑类型	--	手动	手动	手动
液面最大高度	mm	300	420	480
液槽开闭方式	--	上 / 下手动	上 / 下手动	上 / 下手动
液位控制	--	手动	手动	手动
过滤精度	um	5	5	5
油箱尺寸	mm	1800×800×620	2200×1200×610	1900×1000×650

HF110 / HF130 / HF180

双头电火花机



设备参数 EQUIPMENT PARAMETERS

本公司对资料内容, 保有最终解释权, 若有变更, 恕不另行通知。

主机	单位	HF110	HF130	HF180
X/Y/Z 行程	mm	700/700×500×400	800/800×600×400	1000/1000×700×500
工作台尺寸	mm	1200×600	1500×800	2000×1000
电极板与工作台距离	mm	500~900	620~1020	750~1250
最大电极承重	Kg	80	80	200
最大工件重量	Kg	6000	8000	10000
工作台至地面高度	mm	690	715	790
加工槽内尺寸	mm	2000×1000×580	2500×1250×650	3500×1750×850
加工液容量	L	1400	1000 (冲油)	1800 (冲油)
外形尺寸	mm	3450×3050×2960	3300×3500×3100	4200×4650×3700
机床重量	Kg	6000	8000	13000
润滑类型	--	手动	手动	手动
液面最大高度	mm	420	480	650
液槽开闭方式	--	上 / 下手动	上 / 下手动	上 / 下手动
液位控制	--	手动	手动	手动
过滤精度	um	5	5	5
油箱尺寸	mm	2200×1250×700	1900×1000×650	3000×1250×700

OPTIONAL CONFIGURATION 选装配置



■ 电火花加工液



■ 稳压装置



■ 油冷机



■ 电柜空调



■ 气动卡盘



■ 电极库_12T



■ 转台

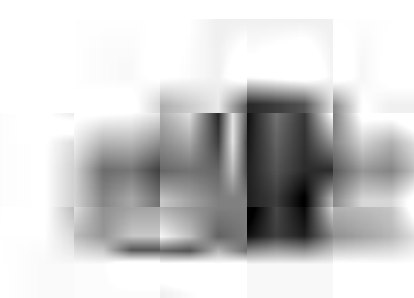
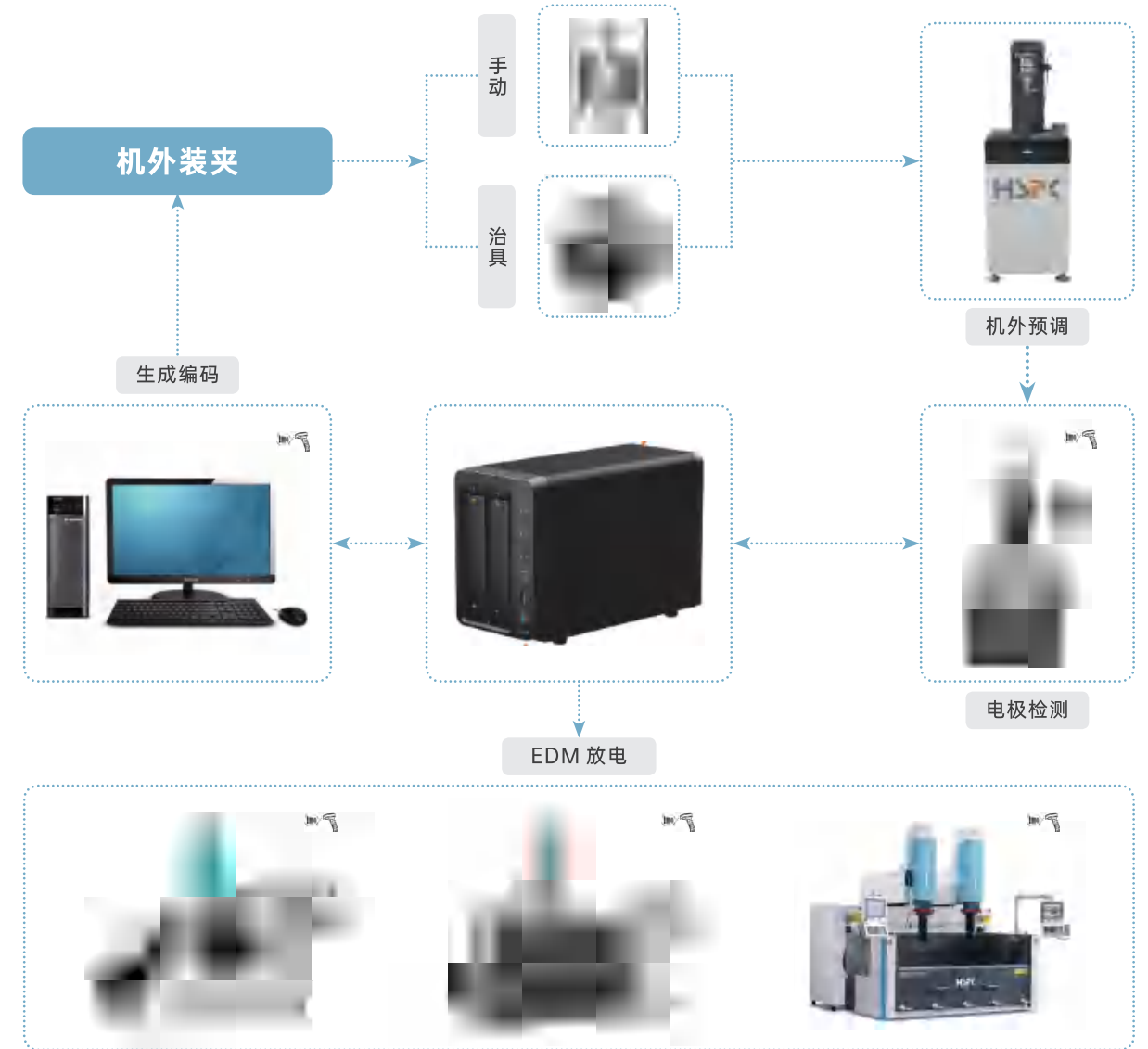


■ C轴



■ 电极库_4T

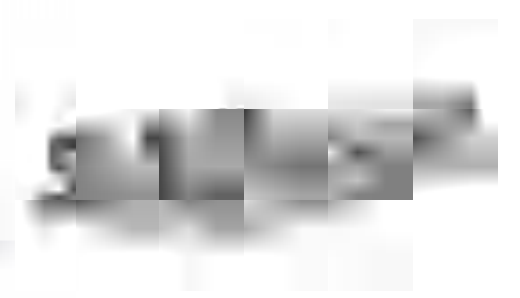
MACHINING SOLUTIONS 加工解决方案



■ EDM&CCR 单元



■ EDM 自动化单元



■ 柔性全自动化生产线

家电 • 电器

Haier

Hisense

Midea

CHANGHONG 长虹

Galanz
格兰仕

GREE 格力

ASD 爱仕达

汽车 • 零部件

BYD

长城汽车
专注 专业 专家

FAW

TESLA

DFAC

VW

CHT 世纪华通

塑料 • 塑胶模具

华威

方正模具
FANGZHENG MOULD

HI-Tech Moulds

银宝山新

SHUANGLIN GROUP

EF

压铸 • 压铸模具

XUSHENG
旭升股份

IKD 爱柯迪

永茂泰

锐利达

WENCAN

WENCAN

+GF+

型材 • 材料

中国忠旺
China Zhongwang

凤铝
FENGLU

Giansun
江顺科技

华加日

Dicastal

TM Glass
铁锚玻璃

信義玻璃

五金 • 工具

GreatStar
巨星科技

锋立
FENGLI

Vsm 云海金属

沿浦
YANPU

大洋电机新动力
BROAD-OCEAN EV

大洋电机新动力
BROAD-OCEAN EV

DZ
大中电机

电子 • 通信

CEC
中国电科

中航工业

FINGU 凤谷

CZT

EON
宜安

宜安

TATFOOK

医疗 • 教育

爱康

爱康
AI KANG

JT 健拓医疗
JOYTECH

CONTEC
康泰医学

上海交通大学
Shanghai Jiao Tong University

哈尔滨工业大学
HARBIN INSTITUTE OF TECHNOLOGY

陕西职业技术学院
SHANXI VOCATIONAL & TECHNICAL COLLEGE